

SYSTEM NAPIĘĆ GWARANTOWANYCH SNG



OPIS URZĄDZENIA

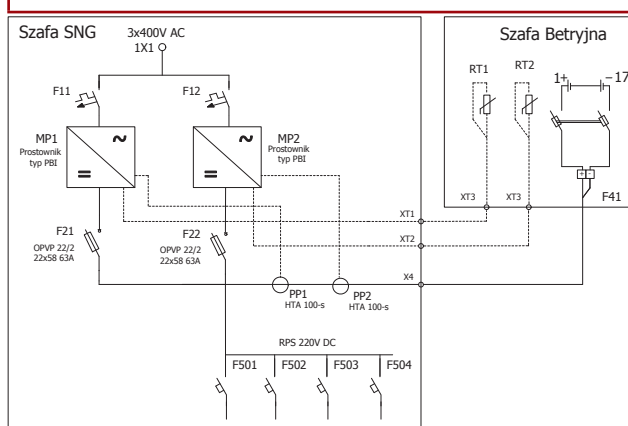
SNG jest to modułowy, zintegrowany, wielonapięciowy system zasilania gwarantowanego prądu stałego (DC) i przemiennego (AC). Układ w sposób ciągły nadzorowany jest przez System Automatycznego Nadzoru, a sygnalizacja przekazywana do systemu nadrzędnego poprzez interfejsy komunikacyjne RS485, USB i Ethernet.

SNG może być UPS'em prądu stałego (w standardzie 24, 48, 60, 110, 220 VDC) lub jednofazowym UPS'em prądu przemiennego (220, 230, 240 VAC) i stałego (48, 60, 110, 220 VDC) podając na wyjściach gwarantowane napięcia DC i AC.

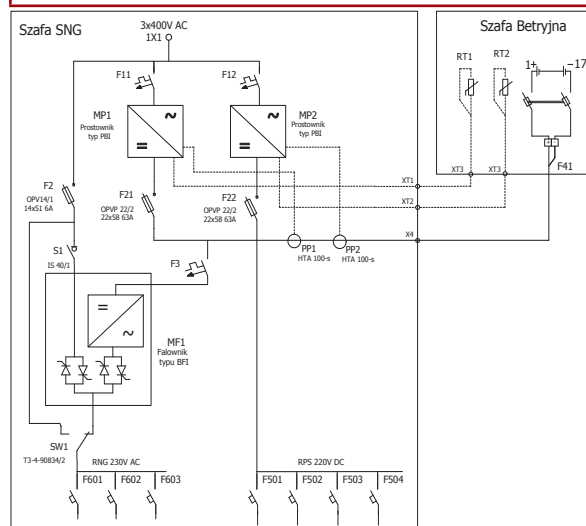
System SNG składa się z 19" modułów zabudowanych w szafie przemysłowej. Głównym elementem systemu są przetwornice wykonane w technologii IGBT z modulacją szerokości impulsu (PWM): dla DC przetwornica typu PBI, dla AC przetwornica typu BFI lub BFlz.



SCHEMAT BLOKOWY SYSTEMU NAPIĘĆ GWARANTOWANYCH SNG PRĄDU STAŁEGO (DC UPS)



SCHEMAT BLOKOWY SYSTEMU NAPIĘĆ GWARANTOWANYCH SNG PRĄDU PRZEMIENNEGO (AC) I STAŁEGO (DC)GO (AC) I STAŁEGO (DC)



Parametry standardowe

SYSTEMY NAPIĘĆ GWARANTOWANYCH SNG - CHARAKTERYSTYKA TECHNICZNA

ZASILANIE SYSTEMU	
Nominalne napięcie zasilania	380/400/415 VAC
NAPIĘCIA GWARANTOWANE AC	
Moc wyjściowa (AC)	1 kVA; 2,5 kVA; 5 kVA; 7,5 kVA; 10 kVA
Znamionowe napięcie wyjściowe AC	220/230/240 VAC
Stabilizacja napięcia AC	± 1 %
Crest factor	3:1
Prąd zwarcia	5 In
Łączna wartość harmonicznych	<2%
Kształt napięcia	sinusoida
Bypass automatyczny i serwisowy	TAK
Panel dystrybucyjny AC	TAK
NAPIĘCIA GWARANTOWANE DC	
Znamionowy prąd wyjściowy DC	25 A; 50 A; 75 A; 100 A; 150 A; 200 A
Znamionowe napięcie wyjściowe DC	220 VDC; 110 VDC; 60 VDC; 48 VDC; 24 VDC
Zakres dopuszczalnych zmian na wyjściu	+10 % -15%
Stabilizacja napięcia DC	± 0,6%
Tętnienie napięcia DC	± 0,6%
Kompensacja temperaturowa ładowania baterii	TAK
Panel dystrybucyjny DC	TAK
DANE OGÓLNE	
Sprawność całkowita systemu	>85%
Bateria wewnętrzna	TAK
Chłodzenie	wymuszone
Możliwość redundancji modułów	TAK
Stopień ochrony atmosferycznej	IP 20 – IP 43
System nadzoru SAN i interfejs użytkownika	TAK
Dostępne wersje językowe	PL EN RUS DE CZ
Wymiary SxWxG:x 2000 x 800	600/1200 w zależności od konfiguracji systemu i pojemności baterii
Środowisko pracy	
Temperatura pracy (EN 50178 klasa 3k3)	od 0 do +40 °C
Temperatura składowania	od -15 do +65 °C
Wilgotność (EN 50178 klasa 3k3)	maks. 95% (bez kondensacji)
Dostęp do urządzenia	Obsługa i serwisowanie od frontu
Doprowadzenie kabli	Od dołu
Wysokość maks. pracy n.p.m. bez zmiany parametrów znamionowych	1000 m n.p.m.

Konsola systemu UPS BFiZ

